

选项表		
型号	标准配置	选装配置
安全类	旋转警示灯	电池内置灭火系统
	转向灯	集中灭火系统
	倒车蜂鸣器	-
	可视倒车雷达	-
	新安视身份识别模块	-
	倾斜油路自锁阀	-
	起升油路自锁阀	-
门架/属具类	4m门架	-
	侧移调距叉	-
	-	整车起吊吊具
舒适类	格拉默全悬浮座椅	串杆
	全液压助力转向	货叉套
	USB充电口	-
	收音机	-
	冷暖空调	-
轮胎	花纹耐用充气轮胎	全实心胎
	-	前轮实心胎后轮充气胎
其他	前、后组合灯	集中润滑系统
	电动倾翻驾驶室	称重系统
	随车工具	-
	车联网终端	-
	双枪充电口	-
	定/变量液压系统	-
	液压回路滤油器	-
	湿式制动	-

属具选配	
	<ul style="list-style-type: none"> 侧移调距叉(标配) 同时具备货叉调距与侧移功能, 提高作业效率
	<ul style="list-style-type: none"> 货叉套 有效延长货叉, 适用于较大外形货物的搬运
	<ul style="list-style-type: none"> 串杆 适用于钢卷、线材等成卷的货物
	<ul style="list-style-type: none"> 吊臂 起吊货物安全高效
	<ul style="list-style-type: none"> 管线材吊具 适用于成捆的钢筋、钢管等货物的吊运

20-35 t

G2系列锂电平衡重式叉车

G2 series Lithium Battery Counterbalance Forklift Truck



安徽合力股份有限公司
ANHUI HELI CO., LTD.

地址 / 中国 合肥方兴大道668号
Add / No.668, FangXing Road, Hefei, China
邮编 (Post Code) / 230000

客服热线 (Customer Service Hotline) / 4001-600761
服务电话 (Service Tel) / +86-551-63689000, 63648005

* 本公司保留更改产品设计和规格的权利, 恕不另行通知。



集合力六十余年的技术沉淀，
博众之长，造就精品。



合力20-35吨电动叉车可广泛应用在企业、车站、港口、码头、船舱等场所，用于搬运超重、超大货物的搬运及进行部分型号集装箱空箱的搬运和堆垛。

A 特点



一、成熟平台

保障产品耐用可靠

匠心六十余载，合力永不止步

掌握部件开发，细节成就品质

标准化平台设计，通用化程度高

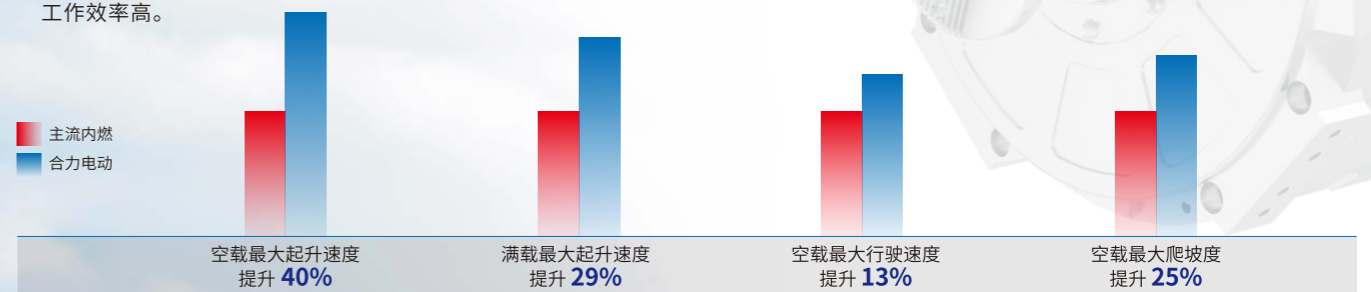
重装锂电车型借用成熟平台开发设计，整车的标准化率达55%以上，标准化系数达90%以上；合力自制标准箱集成的电池箱，一款电池可应用在不同吨位的6种车型上，有效减少备件和管理成本。

二、性能强劲

相比传统内燃叉车性能最高提升40%

性能持平甚至优于主流内燃重型叉车，工作效率高。

主流内燃
合力电动



- 采用永磁同步电机，具有工作效率高、响应速度快、故障率低、节能效果好等优点；
- 电机及电控采用水冷方式冷却，保证其优越的工作状态。



- 采用重载型叉车专用高速驱动桥，湿式制动，防尘防水，免维护；制动性能优异，满足长时间、重工况作业要求；桥壳强度高，转运效率提升，性能可靠；

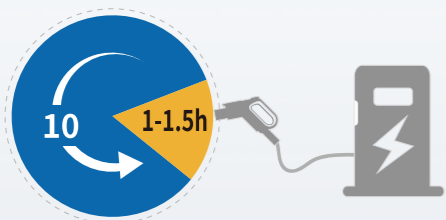
- 高效液压系统，具备势能回收功能；液压系统性能优良，操控性能好，精确度高，整车稳定可靠。



三、续航无忧

可兼容新能源汽车充电桩

根据客户使用需求,最高可选配315kWh锂电池,使用双枪充电1-1.5小时,可满足常规工况下使用10小时左右。



四、智能安全

提供八重安全防护

- 整车高压线路具有绝缘在线监测功能,结合智能化消防系统,实时监测整车状态;
- 高压电气部件高防护等级(IP67),配备智能化温度管理系统,能够适应户外全天候的工作需求。





五、舒适环保

为客户提供轻松的驾驶体验

- 减振,采用全悬浮针织面座椅,大幅提高乘坐舒适感;
 - 降噪,全封闭电动倾翻驾驶室,减少整机的噪声传递;
 - 宽视野门架,操作视野好;标配后工作灯,方便夜间工作;
 - 仪表显示内容丰富,人机交互界面友好,及时获取整车状态,确保安全行车,稳定操作;
 - 全液压助力转向,转向操作轻便灵活;
 - 标配冷暖两用高压电动分体式空调,空调能量利用高;风道为前部和下部,给驾驶员舒适的操作环境;
 - 门架动作由拇指开关控制,操作更轻便。
-
- 车辆运行时噪音低,减少噪声污染;
 - 纯电工作,不使用化石能源,实现“零排放”;



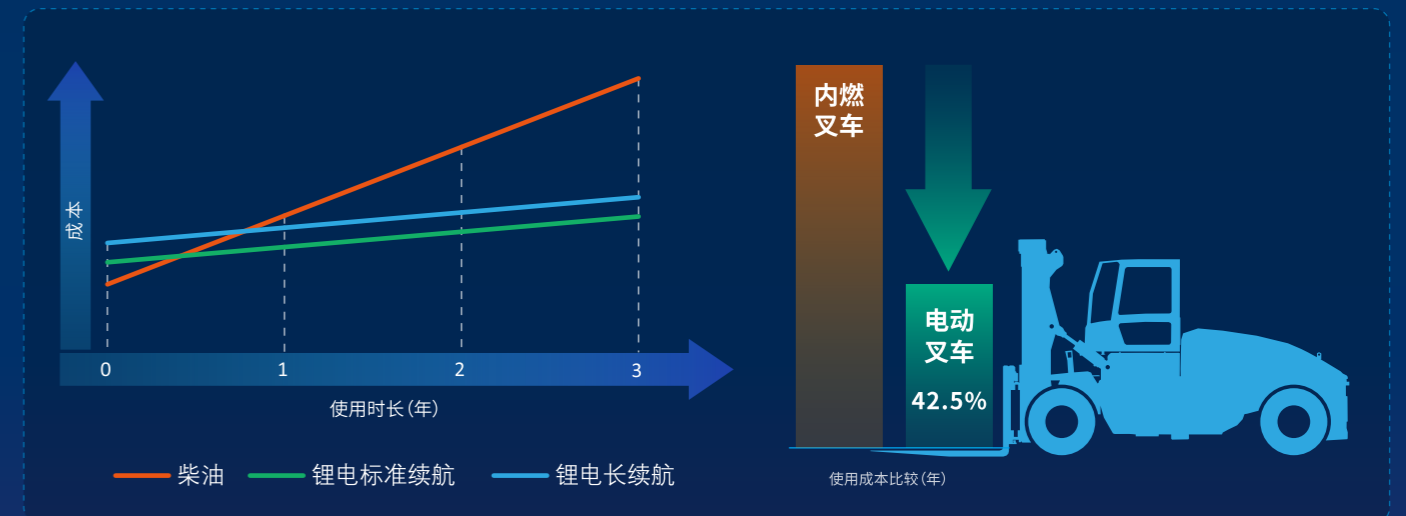
六、维保便捷

综合使用成本仅为内燃叉车的40%

- 倾翻驾驶室开启角度大,维保空间充足;
- 采用新型油箱内置吸油过滤器,更换滤芯更方便;
- 采用合力自制标准箱集成的电池箱,采用封闭箱体和插拔式接插件,生产、使用和维修等环节更安全;
- 合力重装电动叉车电池箱统型,不同吨位车型可共用同一款电池,有效减少备件和管理成本。



- 搭载势能回收及动能再生能量技术,将能量回收并补充给电池,进一步提高系统效率和整车续航,电动叉车每年综合使用成本仅是内燃车的**42.5%**。

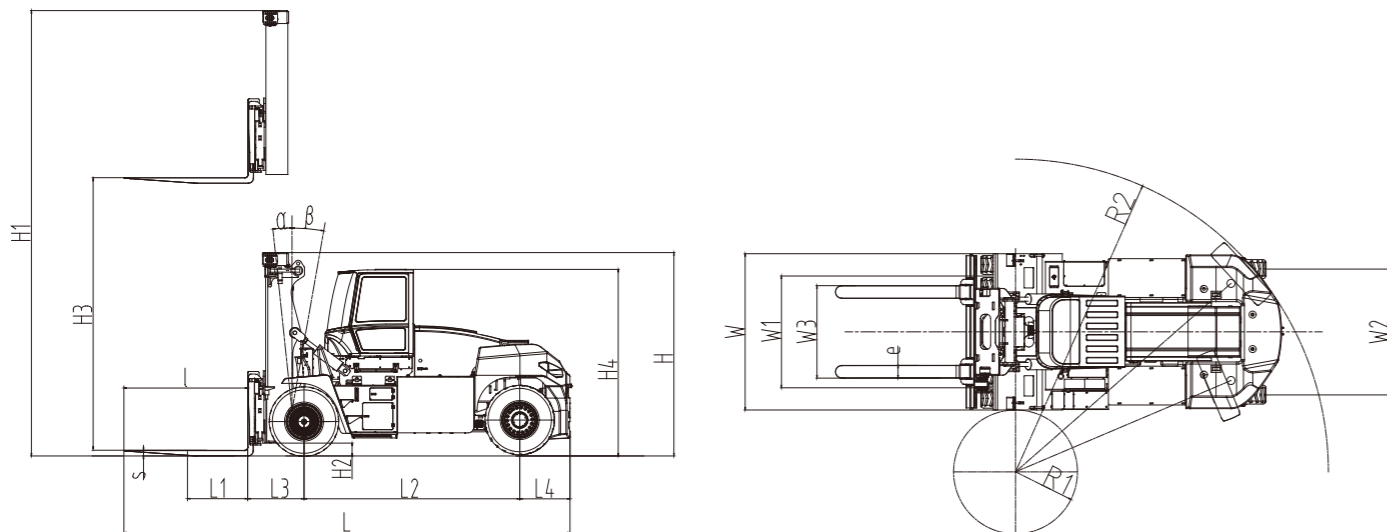


*因工况存在差异,电价及油价等浮动原因,数据会有波动,以上仅供参考

B 技术参数

主要技术参数

性能与外形参数		CPD200 CPD250 CPD280 CPD300 CPD320 CPD350						
1.1	参数名称		CPD200	CPD250	CPD280	CPD300	CPD320	CPD350
1.2	配置号		A19LLIG2-12					
1.3	额定起重量	kg	20000	25000	28000	30000	32000	35000
1.4	载荷中心	L1 mm	1200					
1.5	标准起升高度	H3 mm	4000					
1.6	门架倾角(前/后)	α/β deg	6/10					
1.7	轴距	L2 mm	4250			4650		
1.8	轮距 前/后	W1/W2 mm	2200/2510			2490/2440		
1.9	悬距(前/后)	L3/L4 mm	1102.5/990			1160/990		
1.10	全宽	W mm	3080			3460		
1.11	全长(不带货叉)	L mm	8782.5/6342.5			9242/6802		
1.12	全高(驾驶室/门架处/最大作业高度)	H4/H/H1 mm	3795/3995/5995			3630/4120/6120		
1.13	最小离地间隙(门架处)	H2 mm	280			275		
1.14	停车制动 满载/空载	%	15/20			15/20		
1.15	最小转弯半径	R1/R2 mm	5920			6400		
1.16	货叉尺寸	l/e/s mm	2440×250×110			2440×250×115		2440×250×120
1.17	货叉调节范围(货叉外侧)	W3 mm	820-2700			920-2850		
1.18	最大行驶速度满载/空载	km/h	24/25			24/26		
1.19	最大起升速度满载/空载	mm/s	380/400			320/340		290/300
1.20	最大牵引力 满载	KN	170			125		
1.21	爬坡度 满载/空载	%	20/25			15/25		
1.22	自重	kg	36000	37500	40300	41200	43000	45000
1.23	轮胎	前轮规格	14.00-24-28PR			16.00-25-36PR		
1.24		后轮规格	14.00-24-28PR			16.00-25-36PR		
电机								
2.1	牵引电机额定功率	kW	171					
2.2	泵电机额定功率	kW	90×2					
驱动桥								
3.1	制动方式		湿式制动					
锂电池								
4.1	类型		磷酸铁锂					
4.2	额定电压	V	608					
4.3	电池容量(标配/选配)	Kwh	210/315					

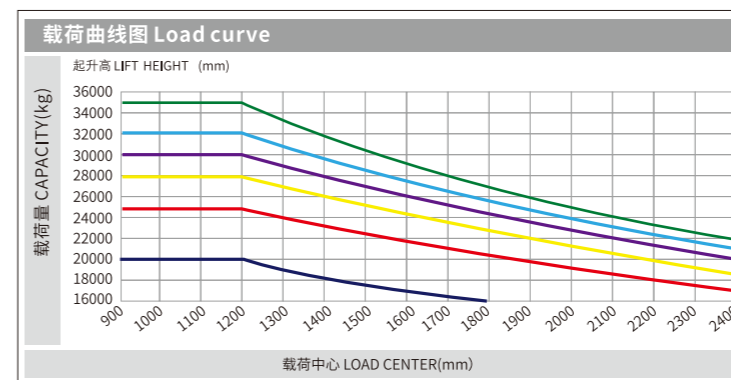


CPD200-250 基本型门架

门架类型	最大起升高度 (mm)	门架全高 (mm)	最大门架高度 (mm)	倾角(前/后) (α/β) (°)	备注
M400	4000	3995	5995	6/10	标准型
M450	4500	4245	6495	6/10	
M500	5000	4495	6995	6/10	
M550	5500	4745	7495	6/10	
M600	6000	4995	7995	6/10	
M650	6500	5245	8495	6/10	
M700	7000	5495	8995	6/10	
M750	7500	5745	9495	6/10	
M800	8000	5995	9995	6/10	

CPD280-350 基本型门架

门架类型	最大起升高度 (mm)	门架全高 (mm)	最大门架高度 (mm)	倾角(前/后) (α/β) (°)	备注
M400	4000	4120	6120	6/10	标准型
M450	4500	4370	6620	6/10	
M500	5000	4620	7120	6/10	
M550	5500	4870	7620	6/10	
M600	6000	5120	8120	6/10	
M650	6500	5370	8620	6/10	
M700	7000	5620	9120	6/10	
M750	7500	5870	9620	6/10	
M800	8000	6120	10120	6/10	



20T
25T
28T
30T
32T
35T

注：
载荷中心是从货叉前端面计算起，标准载荷中心的基点是指负荷边长为2400mm的立方体中心位置。当门架前倾、使用非标准货叉或装载超过正常宽度的负荷时，将会承载量减少。通过负荷曲线图，能及时地了解各种载荷中心时的承载能力。

合力智能车队管理系统

- 车辆定位
- 远程诊断
- 远程监控
- 维保提示
- 统计报表
- 车辆管理
- 身份识别(选配)
- 称重管理(选配)

