



# 製品ガイド

産業用タイヤ

# Driving Tomorrow

## NEXEN について

NEXEN は韓国でタイヤ製造を続けてきた最初の会社です。

1968年に Heung-ah Tire Industry として起業した NEXEN は、80年代および90年代に至って、世界の巨大タイヤメーカーとの技術提携により世界的に優れた技術を持つ企業へと進化しました。以降、NEXEN は米国、中国、欧州など海外市場に積極的に参入し、新興グローバル企業としてそのビジネス視野の拡大を続けています。

現在当社は、韓国、中国、チェコ共和国に7つの製造工場を有し、国内中央研究所を中核として米国、中国、ドイツにグローバルな研究開発ネットワークを設立して、変化を続ける市場に即応することで、抜群の品質と卓越した性能を備えた製品を開発しています。

## 社史

**1960s** 1968 Heung Ah Tire Ind. Co として創立

**1980s** 1989 第26回トレードデイに5,000万米ドルを超える輸出額達成に対して受賞

**1990s** 1994 ISO 9001 取得  
1995 中国に Qingdao Heung Ah Co. 設立  
1999 NEXEN Tire Corporation 獲得

**2000s** 2001 KNN Broadcasting 獲得  
2002 グループ名を NEXEN に改名  
2003 中国に Qingdao NEXEN Co. 設立  
2009 NEXEN D&S 設立

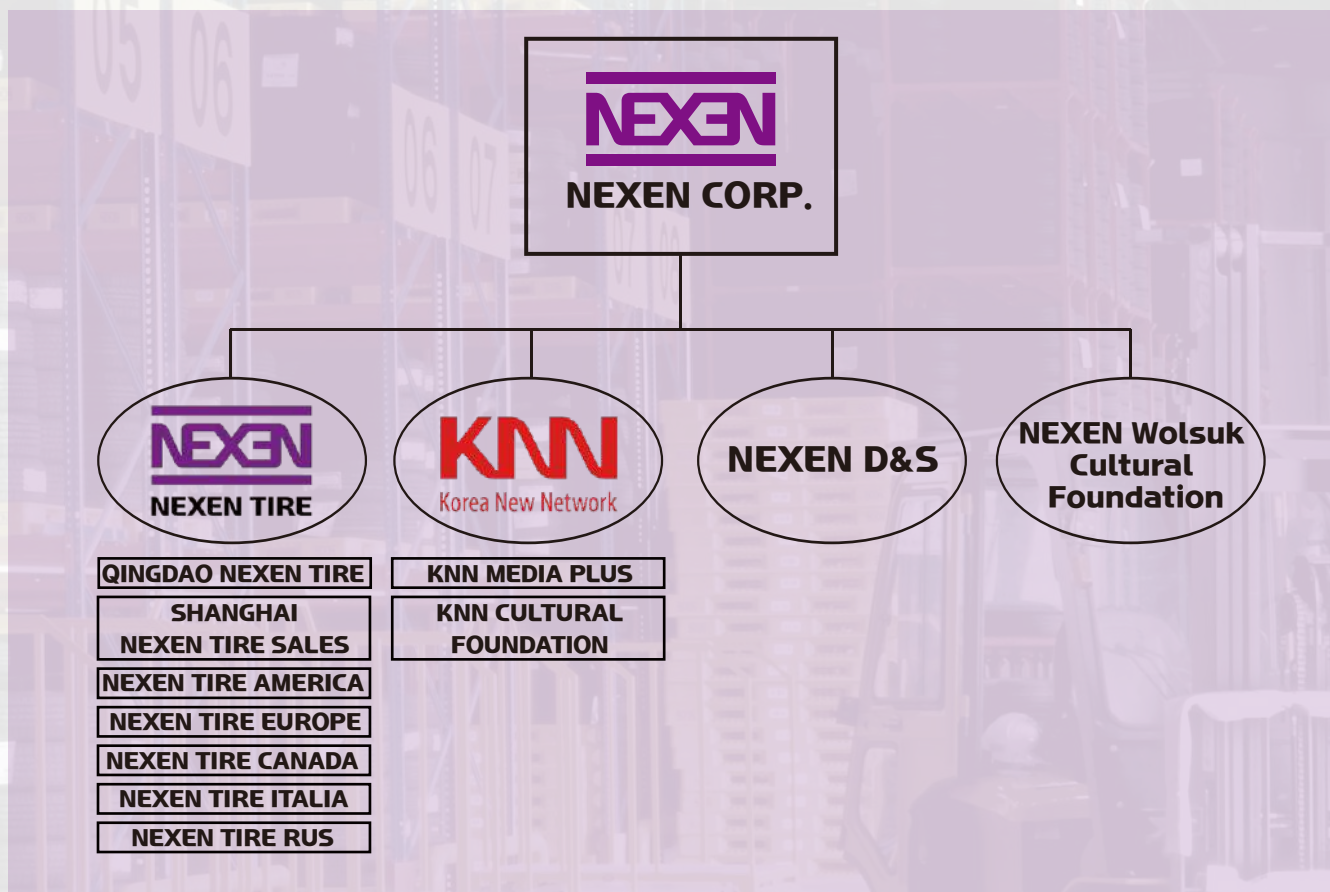
**2010s** 2012 チャンニョン工場で乗用車用タイヤの操業開始  
7億米ドルを超える輸出額達成に対して受賞  
2018 チェコにジャテツ工場設立  
2019 麻谷研究開発センター設立



## NEXEN グループ

当社は、NEXEN Corporation を持ち株会社として NEXEN Tire、KNN、NEXEN D&S、NEXEN Wolsuk Cultural Foundation など 5 つの関連会社を有しています。

NEXEN グループは世界各国に合計 27 社の子会社を有しており、そのうち 14 社は海外に拠点を置いています。





# SOLIDPRO 7シリーズ

## 究極の性能



OE Supplying

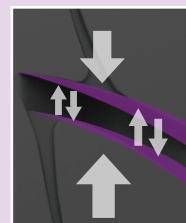
### 性能アップで、長寿命を達成

長寿命  
転がり抵抗を改善  
ブロックサイズを拡大  
優れた負荷分散



### 振動と衝撃に対する優れた抵抗性

メイン開先角度  
分散設計接地面積  
ブロック硬度特性を改善  
チップ & カット向上



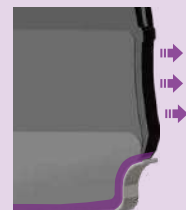
### 機能と設計をアップグレード

深溝  
最適設計ショルダー  
摩耗表示線  
スタイリッシュなデザイン



### 安全を考えたスマート設計

全体的なボリュームアップ  
圧力均一性の強化







# SOLIDPRO

ベストソリューション



OE Supplying

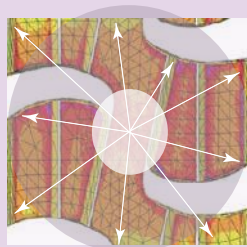
## 多目的に最適なパターン

マルチトレッドパターンは、パワフルなドライビングと制動力、さらに高い安定性を実現します。

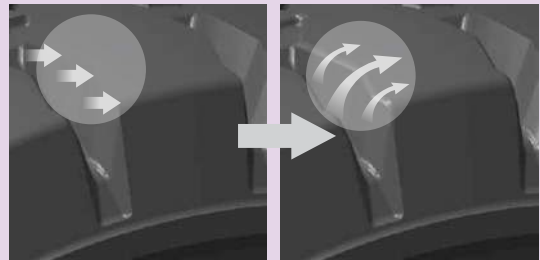
### \* トラクション



### \* 負荷分散



### \* 丸くなったエッジ







# ALL-PRO HP

代替となるソリューション



OE Supplying

## 徹底的にクラシックなパターン

安定したクロスパーパターン  
頑丈なブロック耐久性  
トラクションとブレーキのバランス性能



## コストパフォーマンスの良いタイヤ

最大限の走行距離を実現  
クッションレイヤーによる衝撃吸収性  
妥協された3層構造









# NEXEN POB

屋内用から特殊用途まで



OE Supplying

## 小さい寸法で高負荷に対応

高性能トレッドコンパウンド  
最適な接地圧向けに設計  
低転がり抵抗

## 高度なスチールバンド技術

独自の塗装技術でスチールバンドによる汚染を防止

## 各種パターンと設計

トラクションパターン MTA, MS  
スムーズパターン PL, RIB



MTA



MS



PL



RIB



# 仕様

ロット番号

**2411**

24 WEEK 11 YEAR  
; 2011 年の 24 週目に製造

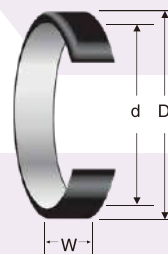
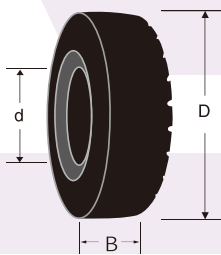
リム (ホイール) サイズ

7.00-12 5.00S

タイヤサイズ

原産国

読み方



タイヤの種類	表示	例
空気圧成形タイヤ	B - d	7.00 - 12
扁平タイヤ	D X B - d	18 X 7 - 8
台車タイヤ	D X B	23 X 5
トレーラータイヤ	B - d	300 - 15

表示	例
D X W X d (inch)	18 X 8 X 12 1/8
D X W - d (mm)	457 X 203 - 308

# SOLIDPRO 7シリーズ

パターン:トラクション



サイズ	リム	イージー フィット	O.D. (mm)	W.D. (mm)	積載量 (kg)						重量 (kg)	
					荷重	操舵	~6km/h	~10km/h	~25km/h	静		
8"	4.00-8	3.00D	○	409	115	950	730	950	860	730	1,100	11.8
	4.00-8	3.75I	-	409	115	950	730	950	860	730	1,100	11.9
	5.00-8	3.00D	○	456	124	1,415	1,090	1,415	1,285	1,090	1,645	16.2
	5.00-8	3.75I	-	456	124	1,415	1,090	1,415	1,285	1,090	1,645	16.6
	15X4½-8 (125/75-8)	3.00D	○	378	113	1,040	800	1,040	945	800	1,210	9.5
	16X6-8	4.33R	○	419	141	1,495	1,150	1,495	1,360	1,150	1,740	15.4
	18X7-8 (180/70-8)	4.33R	○	454	163	2,145	1,650	2,145	1,945	1,650	2,490	21.2
	18X9-8	7.00E	○	464	209	2,300	1,900	2,300	2,090	1,900	2,945	29.9
	9"	15X5½-9 (140/55-9)	4.00E	○	380	130	1,170	900	1,170	1,060	900	1,360
6.00-9		4.00E	○	530	141	1,885	1,450	1,885	1,710	1,450	2,190	26.1
21X8-9 (200/75-9)		6.00E	○	522	185	2,755	2,120	2,755	2,500	2,120	3,200	33.4
10"	180/60-10	5.00F	○	462	162	2,410	1,850	2,410	2,180	1,850	2,795	20.2
	200/50-10	6.50F	○	458	196	2,470	1,900	2,470	2,240	1,900	2,870	24.0
	6.50-10	5.00F	○	580	171	2,340	1,800	2,340	2,125	1,800	2,720	36.3
	6.50-10	5.50F	-	580	171	2,340	1,800	2,340	2,125	1,800	2,720	36.6
	23X9-10 (225/75-10)	6.50F	○	585	205	3,445	2,650	3,445	3,125	2,650	4,000	46.8
	7.50-10	5.00F	○	634	186	3,070	2,360	3,070	2,785	2,360	3,565	51.1
	7.50-10	5.50F	○	634	186	3,070	2,360	3,070	2,785	2,360	3,565	51.5
12"	7.00-12	5.00S	○	660	173	2,920	2,240	2,920	2,645	2,240	3,380	47.4
	23X10-12 (250/60-12)	8.00G	○	586	240	3,770	2,900	3,770	3,420	2,900	4,380	49.4
	315/45-12 (23X12-12)	10.00G	○	574	284	4,485	3,450	4,485	4,070	3,450	5,210	55.9
	27X10-12 (250/75-12)	8.00G	○	682	241	3,900	3,000	3,900	3,540	3,000	4,530	73.2
13"	23x5 (150/100-13)	3.75P	○	618	139	1,495	1,150	1,495	1,360	1,150	1,735	30.1
15"	6.00-15	4.50E	-	700	157	2,455	1,820	2,455	2,095	1,820	3,165	44.5
	7.00-15	5.50	○	740	175	3,545	2,725	3,545	3,215	2,725	4,115	56.9
	7.00-15	6.00	○	740	175	3,545	2,725	3,545	3,215	2,725	4,115	57.4
	7.50-15	5.50	-	760	197	3,900	3,000	3,900	3,540	3,000	4,530	67.4
	7.50-15	6.00	-	760	197	3,900	3,000	3,900	3,540	3,000	4,530	68.2
	7.50-15	6.50	○	760	197	3,900	3,000	3,900	3,540	3,000	4,530	68.5
	8.15-15 (28X9-15, 225/75-15)	7.00	○	698	215	3,445	2,650	3,445	3,125	2,650	4,380	59.2
	8.25-15	5.50	○	814	215	4,750	3,650	4,750	4,300	3,650	5,510	87.9
	8.25-15	6.50	○	814	215	4,750	3,650	4,750	4,300	3,650	5,510	89.0
	28X12.5-15 (355/45-15)	9.75	○	695	299	5,525	4,250	5,525	5,015	4,250	6,420	82.9
	355/50-15	9.75	○	721	302	5,690	4,375	5,690	5,165	4,375	6,420	91.2
	250-15 (250/70-15)	7.00	○	722	225	4,745	3,650	4,745	4,310	3,650	5,510	67.9
	250-15 (250/70-15)	7.50	○	722	225	4,745	3,650	4,745	4,310	3,650	5,510	68.6
	300-15 (315/70-15)	8.00	○	820	259	5,850	4,500	5,850	5,310	4,500	6,795	109.8
	355/65-15 (32X12.1-15)	9.75	○	816	300	7,800	6,000	7,085	6,430	5,450	9,060	126.0
400/60-15	11.00	○	817	329	8,970	6,900	8,970	8,140	6,900	10,350	136.9	
16"	7.50-16	5.50	-	782	197	3,950	3,050	3,950	3,600	3,050	4,605	71.2
	7.50-16	6.00GS	○	782	197	3,950	3,050	3,950	3,600	3,050	4,605	71.6
20"	355/50-20	10.00	○	825	310	8,970	6,900	8,970	8,140	6,900	10,440	106.1
	9.00-20	7.00	-	1,000	229	5,400	4,500	5,400	4,905	4,500	6,795	139.0
	10.00-20	7.00	-	1,033	261	6,000	5,000	6,000	5,450	5,000	7,550	166.1
	10.00-20	7.50	-	1,033	261	6,000	5,000	6,000	5,450	5,000	7,550	167.0
	10.00-20	8.00	-	1,033	261	6,000	5,000	6,000	5,450	5,000	7,550	168.2
	11.00-20	7.50	-	1,075	273	6,540	5,450	6,540	5,940	5,450	8,230	193.7
	11.00-20	8.00	-	1,075	273	6,540	5,450	6,540	5,940	5,450	8,230	195.1
	12.00-20	8.00	-	1,100	293	7,560	6,300	7,560	6,865	6,300	9,440	219.9
	12.00-20	8.50	-	1,100	293	7,560	6,300	7,560	6,865	6,300	9,440	221.0
	12.00-20	10.00	-	1,100	293	7,560	6,300	7,560	6,865	6,300	9,440	224.5
	465/55-20	16.00	-	1,020	465	10,800	9,000	10,800	9,810	9,000	13,590	310.5
24"	12.00-24	8.00	-	1,200	292	8,040	6,700	8,040	7,305	6,700	10,040	250.0
	12.00-24	8.50	-	1,200	292	8,040	6,700	8,040	7,305	6,700	10,040	251.3
	12.00-24	10.00	-	1,200	292	9,000	7,500	8,500	7,750	7,100	10,040	256.5
	14.00-24	10.00	-	1,320	341	11,100	9,250	11,100	10,085	9,250	13,855	372.3
25"	16.00-25	11.25	-	1,445	416	15,000	12,500	15,000	13,625	12,500	18,875	586.5

\* 積載量はカウンターバランスフォークリフトトラックで最高速度 25km/時を基準としています。

\* 他の装置を搭載した場合は、互換性の有無についてはメーカーにお問い合わせください。

\* 記載されていない他のサイズについては、タイヤがご用意できるかどうかお住まいの地域の NEXEN エクスポートにお問い合わせください。

# SOLIDPRO

パターン:トラクション



サイズ	リム	イージー フィット	O.D. (mm)	W.D. (mm)	積載量 (kg)				重量 (kg)				
					荷重	操舵	~6km/h	~10km/h		~25km/h	静		
4"	3.00-4	2.10	O	252	85	260	195	260	235	195	295	3.7	
	4.00-4	2.50C	O	309	105	535	412	535	485	412	620	7.0	
5"	3.50-5	2.50C	O	296	99	540	420	540	500	420	605	5.5	
	3.50-5	3.00SP	O	296	99	540	420	540	500	420	605	5.9	
8"	4.00-8	3.00D	O	409	116	950	730	950	860	730	1,100	11.9	
	4.00-8	3.75I	O	409	116	950	730	950	860	730	1,100	12.3	
	5.00-8	3.00D	O	458	125	1,415	1,090	1,415	1,285	1,090	1,645	16.1	
	5.00-8	3.25I	O	458	125	1,415	1,090	1,415	1,285	1,090	1,645	16.3	
	5.00-8	3.75I	O	458	125	1,415	1,090	1,415	1,285	1,090	1,645	16.6	
	15X4½-8 (125/75-8)	3.00D	O	380	115	1,040	800	1,040	945	800	1,210	9.5	
	15X4½-8 (125/75-8)	3.25I	O	380	115	1,040	800	1,040	945	800	1,210	9.9	
	16X6-8 (150/75-8)	4.33R	O	419	152	1,495	1,150	1,495	1,360	1,150	1,740	16.1	
	18X7-8 (180/70-8)	4.33R	O	454	158	2,145	1,650	2,145	1,945	1,650	2,490	20.6	
	18X9-8	7.00E	O	466	208	2,300	1,900	2,300	2,090	1,900	2,945	30.2	
9"	15X5½-9 (140/55-9)	4.00E	O	384	131	1,170	900	1,170	1,060	900	1,360	10.9	
	6.00-9	4.00E	O	535	140	1,885	1,450	1,885	1,710	1,450	2,190	26.4	
	21X8-9 (200/75-9)	4.00E	O	523	184	2,755	2,120	2,755	2,500	2,120	3,200	33.0	
	21X8-9 (200/75-9)	6.00E	O	523	184	2,755	2,120	2,755	2,500	2,120	3,200	33.0	
10"	180/60-10	5.00F	O	462	162	2,410	1,850	2,410	2,180	1,850	2,795	20.5	
	200/50-10	6.50F	O	462	198	2,470	1,900	2,470	2,240	1,900	2,870	24.7	
	6.50-10	5.00F	O	580	172	2,340	1,800	2,340	2,125	1,800	2,720	36.0	
	6.50-10	5.50F	O	580	172	2,340	1,800	2,340	2,125	1,800	2,720	36.2	
	23X9-10 (225/75-10)	6.50F	O	589	204	3,445	2,650	3,445	3,125	2,650	4,000	46.9	
	7.50-10	5.00F	O	636	192	3,070	2,360	3,070	2,785	2,360	3,565	51.3	
12"	7.50-10	5.50F	O	636	192	3,070	2,360	3,070	2,785	2,360	3,565	51.6	
	7.00-12	5.00S	O	660	172	2,920	2,240	2,920	2,645	2,240	3,380	46.3	
	23X10-12 (250/60-12)	8.00G	O	595	240	3,770	2,900	3,770	3,420	2,900	4,380	52.0	
	315/45-12 (23X12-12)	10.00G	O	574	285	4,485	3,450	4,485	4,070	3,450	5,210	55.9	
13"	27X10-12 (250/75-12)	8.00G	O	682	244	3,900	3,000	3,900	3,540	3,000	4,530	73.5	
	23X5 (150/100-13)	3.75P	O	628	140	1,495	1,150	1,495	1,360	1,150	1,735	31.9	
	15"	6.00-15	4.50E	O	700	155	2,455	1,820	2,455	2,095	1,820	3,165	43.8
		7.00-15	5.50	O	742	175	3,545	2,725	3,545	3,215	2,725	4,115	56.8
		7.00-15	6.00	O	742	175	3,545	2,725	3,545	3,215	2,725	4,115	57.7
		7.50-15	5.50	O	762	197	3,900	3,000	3,900	3,540	3,000	4,530	67.1
		7.50-15	6.00	O	762	197	3,900	3,000	3,900	3,540	3,000	4,530	67.9
		7.50-15	6.50	O	762	197	3,900	3,000	3,900	3,540	3,000	4,530	68.5
		8.15-15 (28X9-15, 225/75-15)	7.00	O	704	212	3,445	2,650	3,445	3,125	2,650	4,380	60.6
		8.25-15	5.50	O	815	202	4,615	3,550	4,615	4,190	3,550	5,510	81.9
		8.25-15	6.50	O	815	202	4,750	3,650	4,750	4,300	3,650	5,510	83.1
		28X12.5-15 (355/45-15)	9.75	O	695	299	5,525	4,250	5,525	5,015	4,250	6,420	82.5
		355/50-15	9.75	O	721	310	5,690	4,375	5,690	5,165	4,375	6,420	94.0
32X12.1-15		9.75	O	818	299	6,500	5,000	6,500	5,900	5,000	9,060	125.2	
250-15 (250/70-15)	7.00	O	725	226	4,745	3,650	4,745	4,310	3,650	5,510	67.8		
250-15 (250/70-15)	7.50	O	725	226	4,745	3,650	4,745	4,310	3,650	5,510	68.5		
300-15 (315/70-15)	8.00	O	820	259	5,850	4,500	5,850	5,310	4,500	6,795	110.6		
355/65-15	9.75	O	817	300	7,800	6,000	7,085	6,430	5,450	9,060	128.3		
400/60-15	11.00	O	817	329	8,970	6,900	8,970	8,140	6,900	10,350	141.8		
16"	7.50-16	5.50	O	782	197	3,950	3,050	3,950	3,600	3,050	4,605	71.1	
	7.50-16	6.00GS	O	782	197	3,950	3,050	3,950	3,600	3,050	4,605	71.4	
	8.00-16	5.50	-	815	207	4,180	3,190	4,180	3,800	3,190	4,785	82.6	



パターン: トラクション

サイズ	リム	イージー フィット	O.D. (mm)	W.D. (mm)	積載量 (kg)					重量 (kg)	
					荷重	操舵	~6km/h	~10km/h	~25km/h		静
<b>20"</b> 355/50-20	10.00	○	825	310	8,970	6,900	8,970	8,140	6,900	10,440	103.0
9.00-20	6.50	-	1,017	230	5,400	4,500	5,400	4,905	4,500	6,795	140.1
9.00-20	7.00	-	1,017	230	5,400	4,500	5,400	4,905	4,500	6,795	140.9
9.00-20	7.50	-	1,017	230	5,400	4,500	5,400	4,905	4,500	6,795	142.5
9.00-20	8.00	-	1,017	230	5,400	4,500	5,400	4,905	4,500	6,795	143.5
10.00-20	7.00	-	1,034	258	6,000	5,000	6,000	5,450	5,000	7,550	162.5
10.00-20	7.50	-	1,034	258	6,000	5,000	6,000	5,450	5,000	7,550	163.7
10.00-20	8.00	-	1,034	258	6,000	5,000	6,000	5,450	5,000	7,550	164.7
11.00-20	7.50	-	1,090	280	6,540	5,450	6,540	5,940	5,450	8,230	201.0
11.00-20	8.00	-	1,090	280	6,540	5,450	6,540	5,940	5,450	8,230	202.6
12.00-20	8.00	-	1,103	296	7,560	6,300	7,560	6,865	6,300	9,440	219.2
12.00-20	8.50	-	1,103	296	7,560	6,300	7,560	6,865	6,300	9,440	220.4
12.00-20	10.00	-	1,103	296	7,560	6,300	7,560	6,865	6,300	9,440	225.3
<b>24"</b> 12.00-24	8.00	-	1,206	296	8,040	6,700	8,040	7,305	6,700	10,040	248.6
12.00-24	8.50	-	1,206	296	8,040	6,700	8,040	7,305	6,700	10,040	249.0
12.00-24	10.00	-	1,206	296	8,040	6,700	8,040	7,305	6,700	10,040	254.5
14.00-24	10.00	-	1,316	322	11,100	9,250	11,100	10,085	9,250	13,855	374.2

\* 積載量はカウンターバランスフォークリフトトラックで最高速度 25km/時を基準としています。  
 \* 他の装置を搭載した場合は、互換性の有無についてはメーカーにお問い合わせください。  
 \* 記載されていない他のサイズについては、タイヤをご用意できるかどうかお住まいの地域の NEXEN エクスポートにお問い合わせください。



# ALL-PRO HP



パターン:トラクション

サイズ	リム	イージー フィット	O.D. (mm)	W.D. (mm)	積載量 (kg)						重量 (kg)	
					荷重	操舵	~6km/h	~10km/h	~25km/h	静		
8"	5.00-8	3.00D	○	458	125	1,415	1,090	1,415	1,285	1,090	1,645	17.5
	15X4½-8 (125/75-8)	3.00D	○	380	115	1,040	800	1,040	945	800	1,210	9.9
	16X6-8 (150/75-8)	4.33R	○	419	138	1,495	1,150	1,495	1,360	1,150	1,740	15.3
	18X7-8 (180/70-8)	4.33R	○	454	158	2,145	1,650	2,145	1,945	1,650	2,490	21.2
9"	15X5½-9 (140/55-9)	4.00E	○	384	131	1,170	900	1,170	1,060	900	1,360	11.0
	6.00-9	4.00E	○	535	140	1,885	1,450	1,885	1,710	1,450	2,190	26.9
	21X8-9 (200/75-9)	6.00E	○	523	184	2,755	2,120	2,755	2,500	2,120	3,200	34.1
10"	200/50-10	6.50F	○	462	198	2,470	1,900	2,470	2,240	1,900	2,870	25.4
	6.50-10	5.00F	○	580	172	2,340	1,800	2,340	2,125	1,800	2,720	36.8
	23X9-10 (225/75-10)	6.50E	○	589	204	3,445	2,650	3,445	3,125	2,650	4,000	48.2
12"	7.00-12	5.00S	○	660	172	2,920	2,240	2,920	2,645	2,240	3,380	47.6
	23X10-12 (250/60-12)	8.00G	○	595	240	3,770	2,900	3,770	3,420	2,900	4,380	53.9
	27X10-12 (250/75-12)	8.00G	○	682	246	3,900	3,000	3,900	3,540	3,000	4,530	76.7
15"	6.00-15	4.50E	-	700	155	2,455	1,820	2,455	2,095	1,820	3,165	44.8
	7.00-15	5.50	○	742	175	3,545	2,725	3,545	3,215	2,725	4,115	59.0
	7.00-15	6.00	○	742	175	3,545	2,725	3,545	3,215	2,725	4,115	59.2
	7.50-15	5.50	○	762	197	3,900	3,000	3,900	3,540	3,000	4,530	69.4
	7.50-15	6.00	○	762	197	3,900	3,000	3,900	3,540	3,000	4,530	69.7
	7.50-15	6.50	○	762	197	3,900	3,000	3,900	3,540	3,000	4,530	70.9
	8.15-15 (28X9-15, 225/75-15)	7.00	○	704	212	3,445	2,650	3,445	3,125	2,650	4,380	62.2
	8.25-15	6.50	○	815	202	4,750	3,650	4,750	4,300	3,650	5,510	86.2
	28X12.5-15 (355/45-15)	9.75	○	721	310	5,525	4,250	5,525	5,015	4,250	6,420	94.4
	32X12.1-15	9.75	○	815	299	6,500	5,000	6,500	5,900	5,000	9,060	128.0
	250-15 (250/70-15)	7.00	○	724	226	4,745	3,650	4,745	4,310	3,650	5,510	69.9
	250-15 (250/70-15)	7.50	○	724	226	4,745	3,650	4,745	4,310	3,650	5,510	71.4
	300-15 (315/70-15)	8.00	○	820	266	5,850	4,500	5,850	5,310	4,500	6,795	113.9
355/65-15	9.75	○	830	300	7,800	6,000	7,085	6,430	5,450	9,060	136.9	
16"	7.50-16	6.00GS	○	788	197	3,950	3,050	3,950	3,600	3,050	4,605	75.3

\* 積載量はカウンターバランスフォークリフトトラックで最高速度 25km/時を基準としています。

\* 他の装置を搭載した場合は、互換性の有無についてはメーカーにお問い合わせください。

\* 記載されていない他のサイズについては、タイヤをご用意できるかどうかお住まいの地域の NEXEN エクスポートにお問い合わせください。



# 特殊なパターン

パターン: トラクション & スムーズ



サイズ	リム	LUG	MS	PL	RIB	イージー フィット	O.D. (mm)	W.D. (mm)	積載量 (kg)					重量 (kg)	
									Load	Steer	~6km/h	~10km/h	~25km/h		Static
4" 3.00-4	2.50C				O	O	250	85	260	195	260	235	195	295	3.5
5" 3.50-5	2.50C	O				O	293	99	540	420	540	500	420	630	5.6
8" 2.00-8	2.50C			O		O	305	98	825	635	825	750	635	955	4.7
3.00-8	2.50C			O		O	358	102	875	675	875	800	675	1,015	8.1
4.00-8	3.00D	O			O	O	405	116	950	730	950	860	730	1,100	12.2
4.00-8	3.75I	O			O	O	405	116	950	730	950	860	730	1,100	12.4
5.00-8	3.75I				O	O	458	125	1,415	1,090	1,415	1,285	1,090	1,645	18.1
9" 6.00-9	4.00EK			O	O	O	530	139	1,885	1,450	1,885	1,710	1,450	2,190	27.2
10" 21X7-10 (180/80-10)	5.00F			O		O	524	162	2,210	1,700	2,210	2,005	1,700	2,565	28.4
12" 7.00-12	5.00S			O		O	653	172	2,920	2,240	2,920	2,645	2,240	3,380	48.6
15" 300-15 (315/70-15)	8.00			O		O	830	266	5,850	4,500	5,850	5,310	4,500	6,795	119.7
16" 8.25-16	6.00GS	O				-	840	206	4,750	3,650	4,750	4,300	3,650	5,510	91.9
9.00-16	5.50	O	O			-	852	232	4,430	3,405	4,430	4,010	3,405	5,110	104.9
9.00-16	6.50	O				-	852	232	4,430	3,405	4,430	4,010	3,405	5,110	108.3
20" 355/50-20	10.00			O		O	825	310	8,970	6,900	8,970	8,140	6,900	10,440	106.1
8.25-20	6.00	O				-	955	222	4,380	3,650	4,380	3,980	3,650	5,550	119.7
8.25-20	6.50	O		O		-	955	222	4,380	3,650	4,380	3,980	3,650	5,550	120.6
8.25-20	7.00T	O				-	955	222	4,380	3,650	4,380	3,980	3,650	5,550	123.1
9.00-20	6.50	O				-	1,006	232	5,400	4,500	5,400	4,905	4,500	6,795	140.9
9.00-20	7.00	O				-	1,006	232	5,400	4,500	5,400	4,905	4,500	6,795	140.7
9.00-20	8.00	O				-	1,006	232	5,400	4,500	5,400	4,905	4,500	6,795	140.9
10.00-20	7.00			O		-	1,015	252	6,000	5,000	6,000	5,450	5,000	7,550	160.3
10.00-20	7.50	O		O		-	1,015	252	6,000	5,000	6,000	5,450	5,000	7,550	160.3
10.00-20	8.00	O		O		-	1,015	252	6,000	5,000	6,000	5,450	5,000	7,550	163.5
11.00-20	8.00			O		-	1,070	272	6,540	5,450	6,540	5,940	5,450	8,230	199.3
12.00-20	8.00			O	O	-	1,092	297	7,560	6,300	7,560	6,865	6,300	9,440	229.4
12.00-20	8.50			O	O	-	1,092	297	7,560	6,300	7,560	6,865	6,300	9,440	231.6
12.00-20	10.00			O	O	-	1,092	297	7,560	6,300	7,560	6,865	6,300	9,440	233.8

\* 積載量はカウンターバランスフォークリフトトラックで最高速度 25km/時を基準としています。

\* 他の装置を搭載した場合は、互換性の有無についてはメーカーにお問い合わせください。

\* パターンによって同一サイズでも重量に差がある可能性があります。

\* 記載されていない他のサイズについては、タイヤをご用意できるかどうかお住まいの地域の NEXEN エクスポートにお問い合わせください。

# NEXEN POB

パターン:トラクション & スムーズ



サイズ		MTA	MS	PL	RIB	O.D. (mm)	W.D. (mm)	積載量 (kg)						重量 (kg)	
inch	mm							~10km/h		~16km/h		~25km/h			~16km/h
		荷重		操舵		荷重		操舵		荷重	操舵	その他			
	178X73			O		178	73					320			3.9
	180X75			O		180	75					320			7.8
	204X70			O		204	70					350			7.9
	204X76			O		204	76					370			7.5
	254X60			O		254	60								7.8
	254X100				O	254	100					980			6.0
	255X120				O	255	120					1,350			9.0
9X5X5	229X127-127			O		229	127	960	790	855	715	695	570	680	7.8
	254X102			O		254	102								8.7
10X5X6¼	254X127				O	254	127								7.8
10X4¾X6½	254X121-165.1			O		254	121	950	780	845	710	690	566	675	8.3
10X5X6½	254X127-165.1	O		O		254	127	1,010	830	905	760	765	605	725	8.4
10½X5X6½	267X127-165.1			O		267	127	1,070	880	960	810	780	640	770	9.1
	255X120				O	255	120								9.0
	280X135		O		O	280	135								10.0
	300X80			O		300	80								6.1
12X5X7⅞	305X127		O		O	305	127								10.3
12X5¾X7⅞	305X145		O		O	305	145								12.1
	305X152				O	305	152								13.2
12X4½X8	305X114-203.2			O		305	114	1,040	855	930	780	755	620	745	8.7
12X5½X8	305X140-203.2			O		305	140	1,340	1,100	1,195	1,005	970	795	955	10.2
	315X145		O		O	315	154								12.6
	330X145				O	330	154								13.4
	343X140				O	343	140								13.8
13½X5½X8	343X140-203.2	O	O	O		343	140	1,510	1,240	1,345	1,130	1,095	895	1,080	12.8
13½X6X8	343X152-203.2		O			343	152	1,560	1,280	1,380	1,160	1,120	920	1,115	14.0
14X4½X8	356X114-203.2	O		O		356	114	1,170	960	1,045	875	850	695	830	11.1
14X5X10	356X127-254			O		356	127	1,335	1,095	1,195	1,000	970	795	955	11.6
	380X165				O	380	165								18.2
	382X142		O			382	142								16.4
16X5X10½	406X127-266.7	O	O	O		406	127	1,510	1,240	1,345	1,130	1,095	895	1,080	14.3
16X6X10½	406X152-266.7	O	O	O		406	152	1,910	1,570	1,710	1,435	1,390	1,140	1,360	17.3
16X7X10½	406X178-266.7	O		O		406	178	2,325	1,910	2,070	1,740	1,685	1,380	1,660	20.1
15X5X11¼	381X127-285.8			O		381	127	1,390	1,140	1,240	1,040	1,010	830	990	12.1
15X6X11¼	381X152-285.8			O		381	152	1,715	1,410	1,530	1,285	1,245	1,020	1,225	14.5
16¼X5X11¼	413X127-285.8	O		O		413	127	1,530	1,250	1,360	1,145	1,105	905	1,090	14.1
16¼X6X11¼	413X152-285.8	O	O	O		413	152	1,920	1,580	1,715	1,440	1,395	1,140	1,370	17.0
16¼X7X11¼	413X178-285.8		O	O		413	178	2,325	1,900	2,060	1,735	1,680	1,380	1,650	20.1
	405X130-305			O		405	130	1,510	1,240	1,350	1,135	1,095	900	1,080	12.4
17X5X12½	432X127-308			O		432	127	1,570	1,290	1,400	1,180	1,145	935	1,120	15.0
17X6X12½	432X152-308		O			432	152	1,980	1,630	1,770	1,485	1,435	1,180	1,410	17.9
18X5X12½	457X127-308		O	O		457	127	1,640	1,350	1,470	1,230	1,195	980	1,170	17.0
18X6X12½	457X152-308	O	O	O		457	152	2,100	1,720	1,870	1,575	1,525	1,250	1,500	19.4
18X7X12½	457X178-308	O	O	O		457	178	2,550	2,100	2,280	1,910	1,855	1,520	1,820	23.8
18X8X12½	457X203-308	O	O	O		457	203	3,000	2,475	2,680	2,250	2,180	1,790	2,150	26.1
18X9X12½	457X229-308		O	O		457	229	3,450	2,850	3,090	2,600	2,510	2,060	2,475	29.3
21X5X15	533X127-381		O			533	127	1,840	1,510	1,640	1,385	1,335	1,095	1,320	20.1
21X6X15	533X152-381		O	O		533	152	2,350	1,930	2,100	1,765	1,710	1,400	1,680	26.1
21X7X15	533X178-381	O	O	O		533	178	2,875	2,350	2,560	2,150	2,085	1,710	2,050	31.5
21X8X15	533X203-381	O	O	O		533	203	3,375	2,775	3,025	2,540	2,455	2,015	2,425	35.3
21X9X15	533X229-381			O		533	229	3,900	3,200	3,475	2,920	2,830	2,320	2,775	42.4



パターン:トラクション & スムーズ

サイズ		MTA	MS	PL	RIB	O.D. (mm)	W.D. (mm)	積載量 (kg)						重量 (kg)	
								~10km/h		~16km/h		~25km/h			~16km/h
inch	mm							荷重	操舵	荷重	操舵	荷重	操舵	その他	
20X8X16	508X203-406.4		O	O		508	203	3,010	2,470	2,685	2,255	2,185	1,790	2,150	30.5
20X9X16	508X229-406.4		O			508	229	3,445	2,830	3,075	2,580	2,500	2,050	2,460	34.0
22X8X16	559X203-406.4		O			559	203	3,500	2,875	3,130	2,625	2,545	2,085	2,500	37.9
22X9X16	559X229-406.4	O	O	O		559	229	4,050	3,325	3,600	3,025	2,930	2,400	2,875	43.0
22X12X16	559X305-406.4	O		O		559	305	5,625	4,625	5,030	4,225	4,090	3,350	4,025	57.3
	645X250-410			O		645	250	4,810	3,930	4,180	3,430	3,400	2,720	3,125	71.2
28X16X20	711X406-500			O		711	406	9,735	8,000	8,695	7,300	7,055	5,795	6,950	128.8
28X12X22	711X305-559			O		711	305	6,740	5,540	6,020	5,060	4,900	4,015	4,820	85.3
40X16X30	1016X406-762			O		1,016	406	12,420	10,160	10,810	8,870	8,550	7,095	8,060	451.1

\* 最大積載量はカウンターバランス型フォークリフトです。その他の車両については「その他」をご覧ください。

\* パターンによって同一サイズでも重量に差がある可能性があります。

\* タイヤの種類とその重量はフォークリフトの型式によって異なる場合があるため、適切な製品についてはフォークリフトメーカーおよびタイヤ業者にお問い合わせください。

\* 記載されていない他のサイズについては、タイヤをご用意できるかどうかお住まいの地域の 4R 4R エクスポートにお問い合わせください。



 **NEXEN CORPORATION**